

ИРБЕСАРТАН

Показания:



✓ АРТЕРИАЛЬНАЯ
ГИПЕРТЕНЗИЯ



✓ ПОРАЖЕНИЯ ПОЧЕК У
ПАЦИЕНТОВ С АГ И СД 2
ТИПА

Органы мишени

Возрастание риска по сравнению с АГ



ПОКАЗАНИЯ : общее – АГ+

ЛОЗАРТАН

- ХПН у пациентов с АГ -СД с протеинурией >0,5г/сут
- ХСН
- Снижение риска инсульта

ВАЛСАРТАН

ХСН
ИМ (через 12 ч)

ИРБЕСАРТАН

Лечение поражений почек у пациентов с АГ и СД

КАНДЕСАРТАН

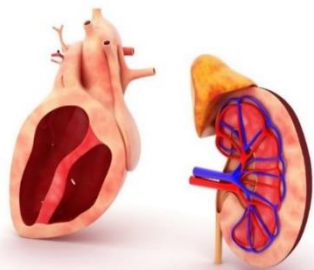
ХСН

ТЕЛМИСАРТАН

- ↓ ССЗ с:
- клинически выраженными заболеваниями ССС, вызванными атеротромбозом (ИБС, инсульт) *или*
 - СД с документированным поражением органов-мишеней

АЗИЛСАРТАН

Только АГ!

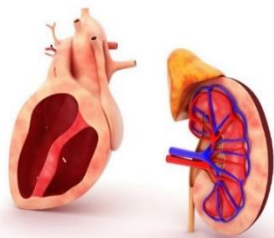


ИРБЕСАРТАН

Доказанная защита почек на всех стадиях ХБП:



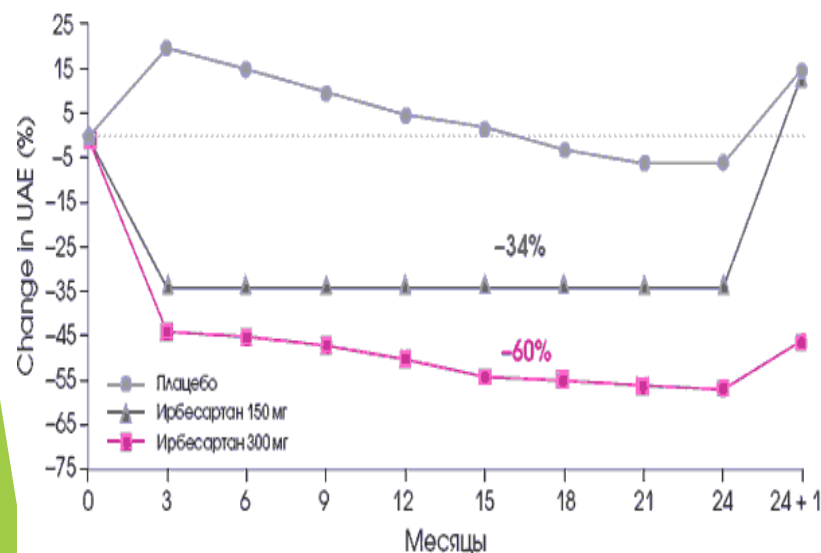
PRIME: PProgram for Irbesartan Mortality and Morbidity Evaluations
IRMA 2: IRbesartan in Patients with Type 2 Diabetes and Microalbuminuria
IDNT: IRbesartan Diabetic Nephropathy Trial
ТСПН: терминальная стадия почечной недостаточности



ИРБЕСАРТАН



Ранняя стадия ХБП: исследование IRMA II:



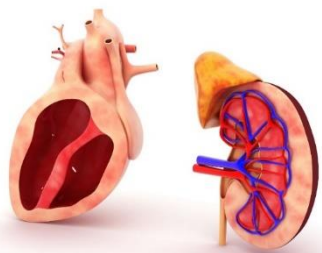
Выводы: при применении Ирбесартана степень снижения микроальбуминурии выражена больше в суточной дозе 300 мг (достоверное снижение риска развития протеинурии), чем в дозе 150 мг.

Поздняя стадия ХБП: исследование IDNT

снижение риска развития удвоения концентрации креатинина плазмы в группе ирбесартана на 33% в сравнении с плацебо и на 37% в сравнении с амлодипином.

снижение частоты достижения терминальной стадии ХПН в группе ирбесартана на 23% в сравнении с другими группами.

прирост концентрации креатинина в группе ирбесартана на 24% медленнее в сравнении с плацебо и на 20% в сравнении с амлодипином.



ИРБЕСАРТАН

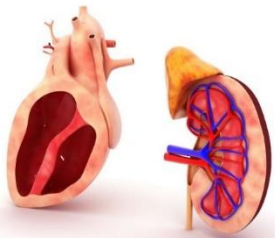
Особенности молекулы:

АКТИВНОЕ ВЕЩЕСТВО, А НЕ ПРОЛЕКАРСТВО

БИОДОСТУПНОСТЬ 70%

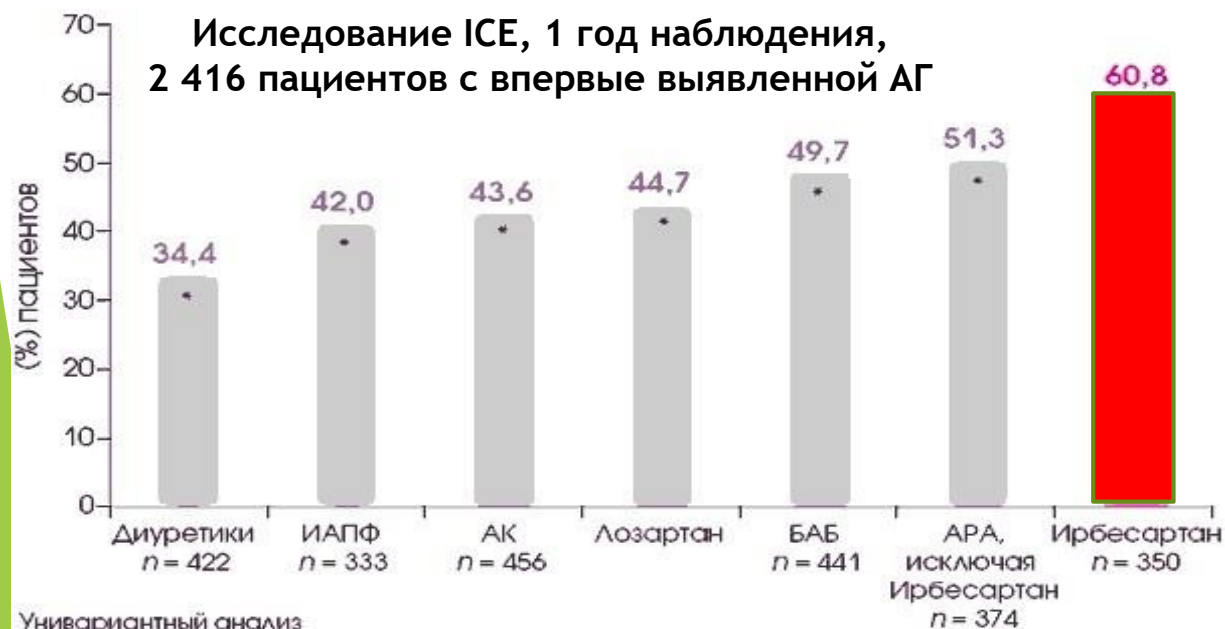
ЛИПОФИЛЬНЫЙ





ИРБЕСАРТАН

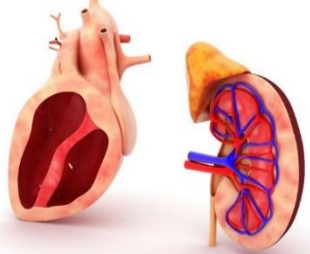
ПРИВЕРЖЕННОСТЬ К ЛЕЧЕНИЮ:



Унивариантный анализ
* $p < 0,05$; † $p = 0,009$ vs. ирбесартана

Наибольшая приверженность к лечению среди основных групп гипотензивных препаратов и других БРА

гарантированный постоянный прием



ИРБЕСАРТАН

Аналогичный гипотензивный эффект:

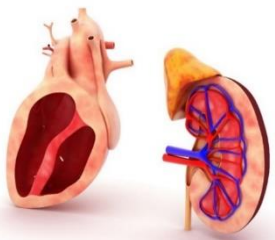
Эналаприл
20 мг

Лизиноприл
20 мг

Валсартан
80 мг

Лозартан
100 мг





ИРБЕСАРТАН

Прием:

300 мг

Предпочтительная поддерживающая доза при поражении почек при АГ+СД

150 мг

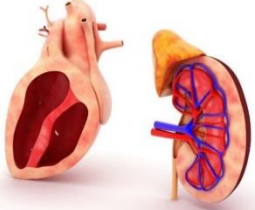
Обычная начальная доза

75 мг

У пациентов на гемодиализе и старше 75 лет

Rp: Tab. Irbesartani
150 mg №30

*D.S. По 1 таблетке
в день независимо
от приема пищи*



ИРБЕСАРТАН

Входит в протоколы лечения РБ:

- Клинический протокол диагностики и лечения заболеваний, характеризующихся **повышенным артериальным давлением**, 2017 г
- Клинический протокол диагностики и лечения **инфаркта миокарда и нестабильной стенокардии**, 2017г
- Клинический протокол диагностики и лечения **нефрологических заболеваний**.
- Ирбесартан с 2020 года включен в **Республиканский формуляр=закупка в стационары!**

